



### 产品规格

工作方式: 瞬时接触  
 触点形式: 单刀单掷  
 安装方式: 直立插式

#### 机械性能

动作力: 280 ± 50gf  
 电气寿命: 100 000次

#### 工作环境

环境温度: -25 ~ +70 °C  
 环境湿度: (40 °C) ≤ 70%

#### 电气性能

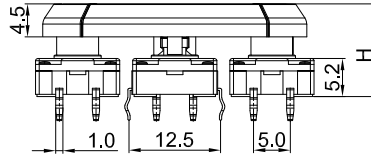
额定电负荷: 50mA @ 12V DC  
 耐电压: 250VAC /1分  
 接触电阻: 100m Ω Max.  
 绝缘电阻: 100M Ω Min.  
 行程: 0.3 ± 0.1mm

#### 物料

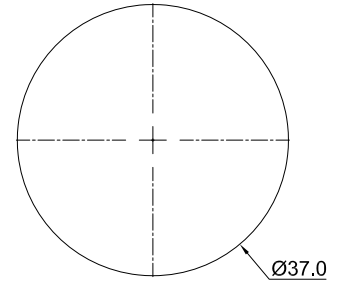
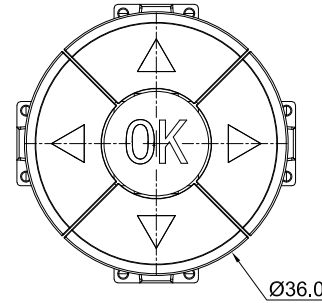
- 9. 键帽: ABS 黑色
- 8. 盖板: GP. PA66 黑色
- 7. 手柄: GP. PA66 黑色
- 6. 橡胶垫: 橡胶
- 5. 防水膜: PIF薄膜
- 4. 防水内手柄: GP. PA66 黑色
- 3. 簧片: 覆银铜/不锈钢覆银
- 2. 底座: GP. PA66 黑色
- 1. 接线片: 黄铜 t=0.3镀银

#### 包装

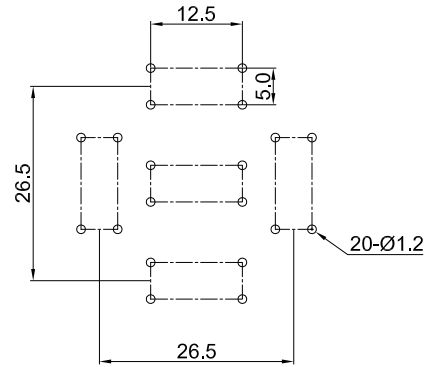
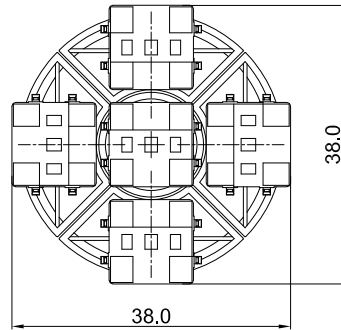
散装  
 内包装: 塑料袋  
 外包装: 纸箱



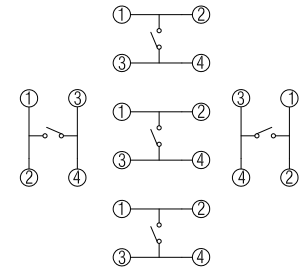
可定制符号



FACE OPENING SIZE



P.C.B. LAYOUT



CIRCUIT DIAGRAM

H	12.7	13	13.1
---	------	----	------

借通用件登记

描 图

校 描

旧底图总号

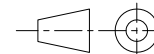
签 字

日 期

标记	处数	更改文件号	签名	日期
设计			朱树清	
审核				
标准化				
工艺				
批准			徐君辉	

12\*12方头五向  
 防水组合轻触开关

视图



Dimensions are shown:mm(inches)

2023. 3. 23

TSW12110-001020

阶段	标记	质量	比例
----	----	----	----

1:1

第1张	共1张
-----	-----

温州康宏电子有限公司